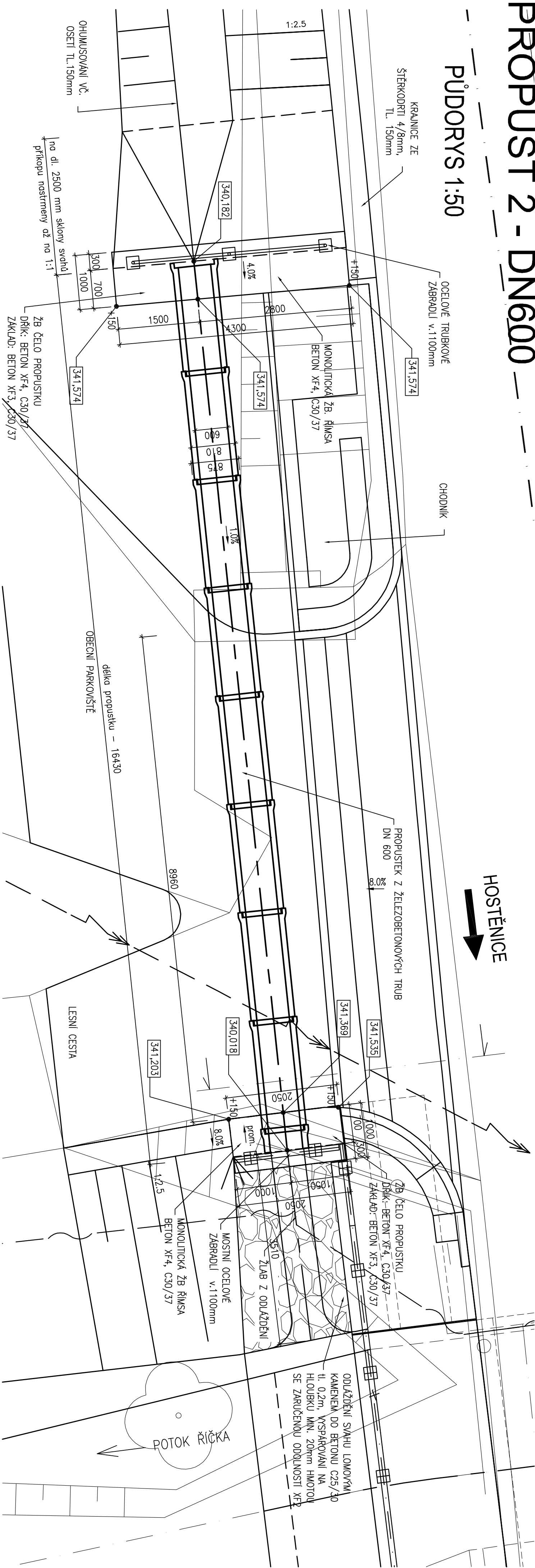
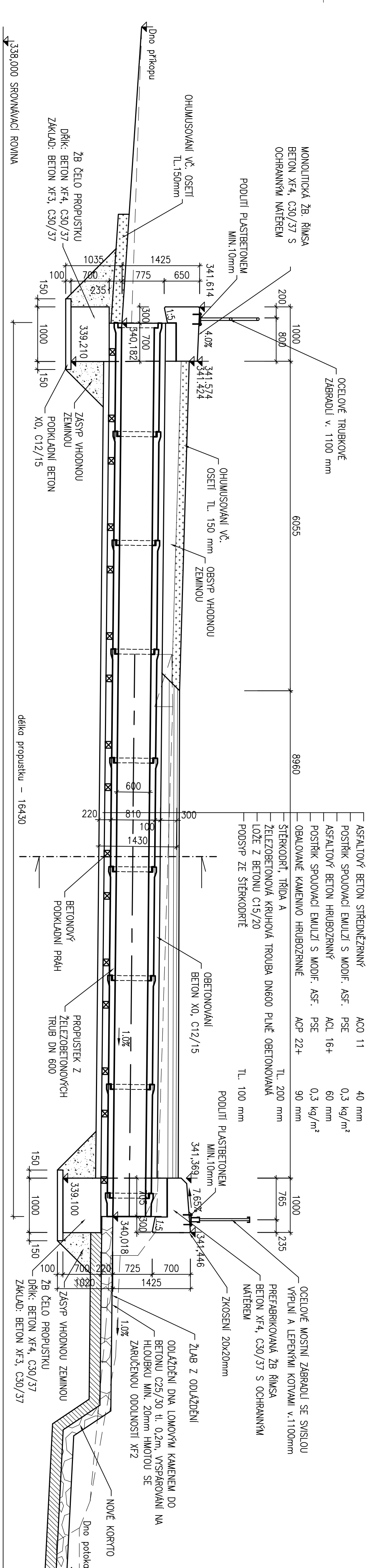


PROPUST 2 - DN600

PŮDORYS 1:50



PODÉLNÝ ŘEZ 1:50



PŘÍČNÝ ŘEZ 1:25

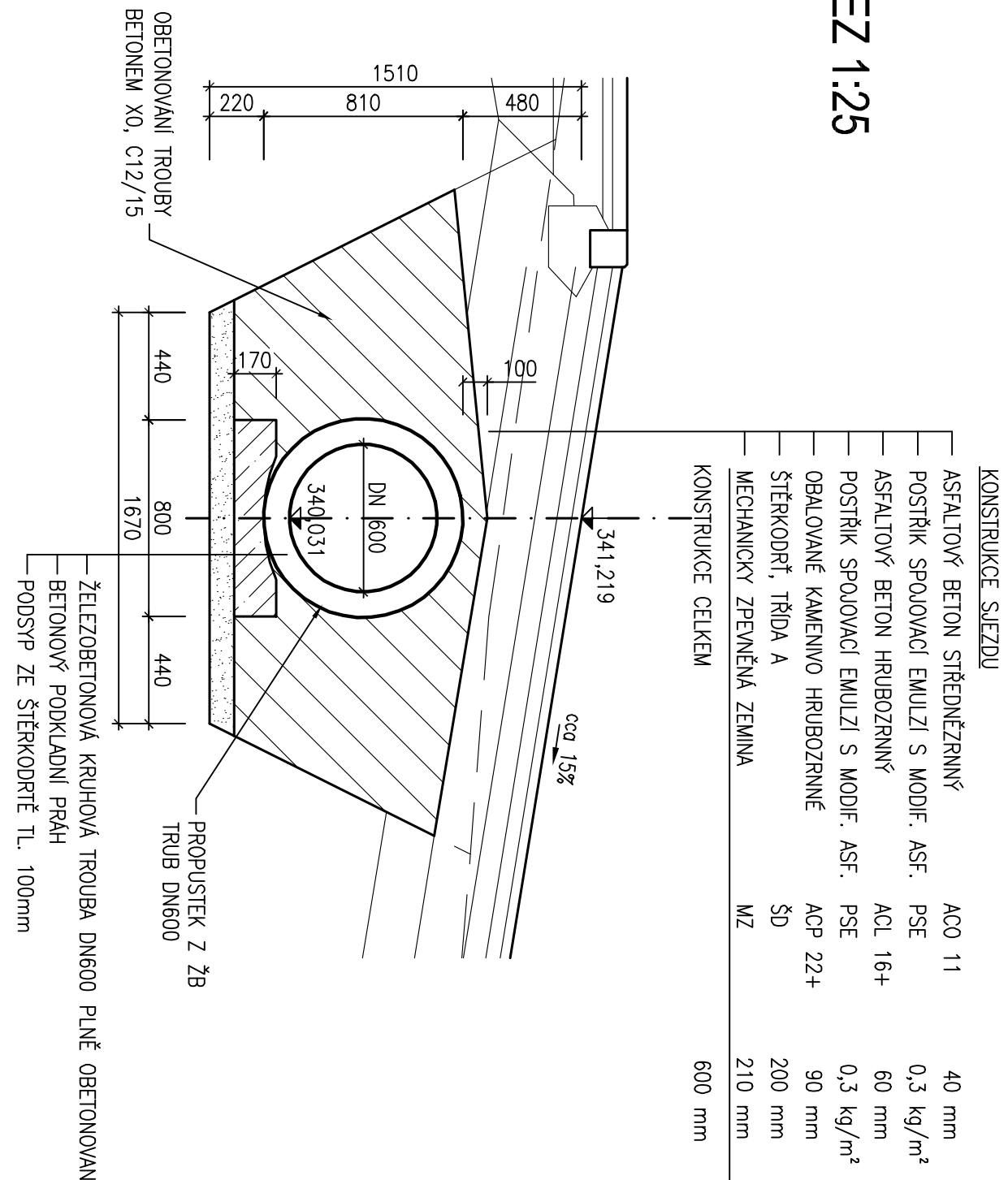
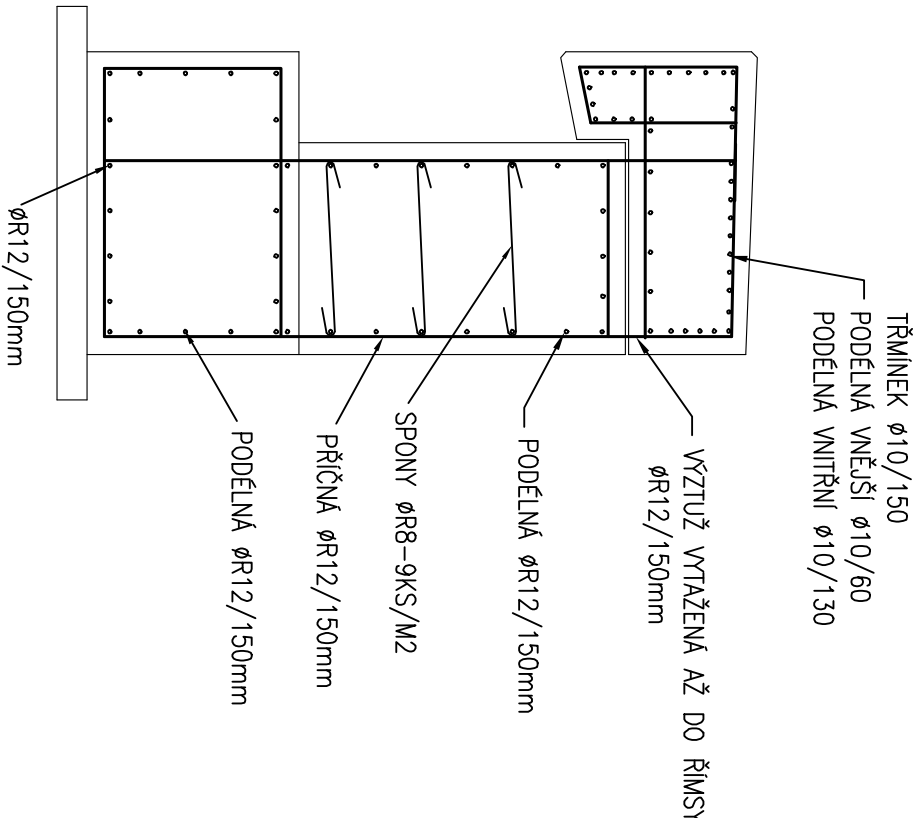
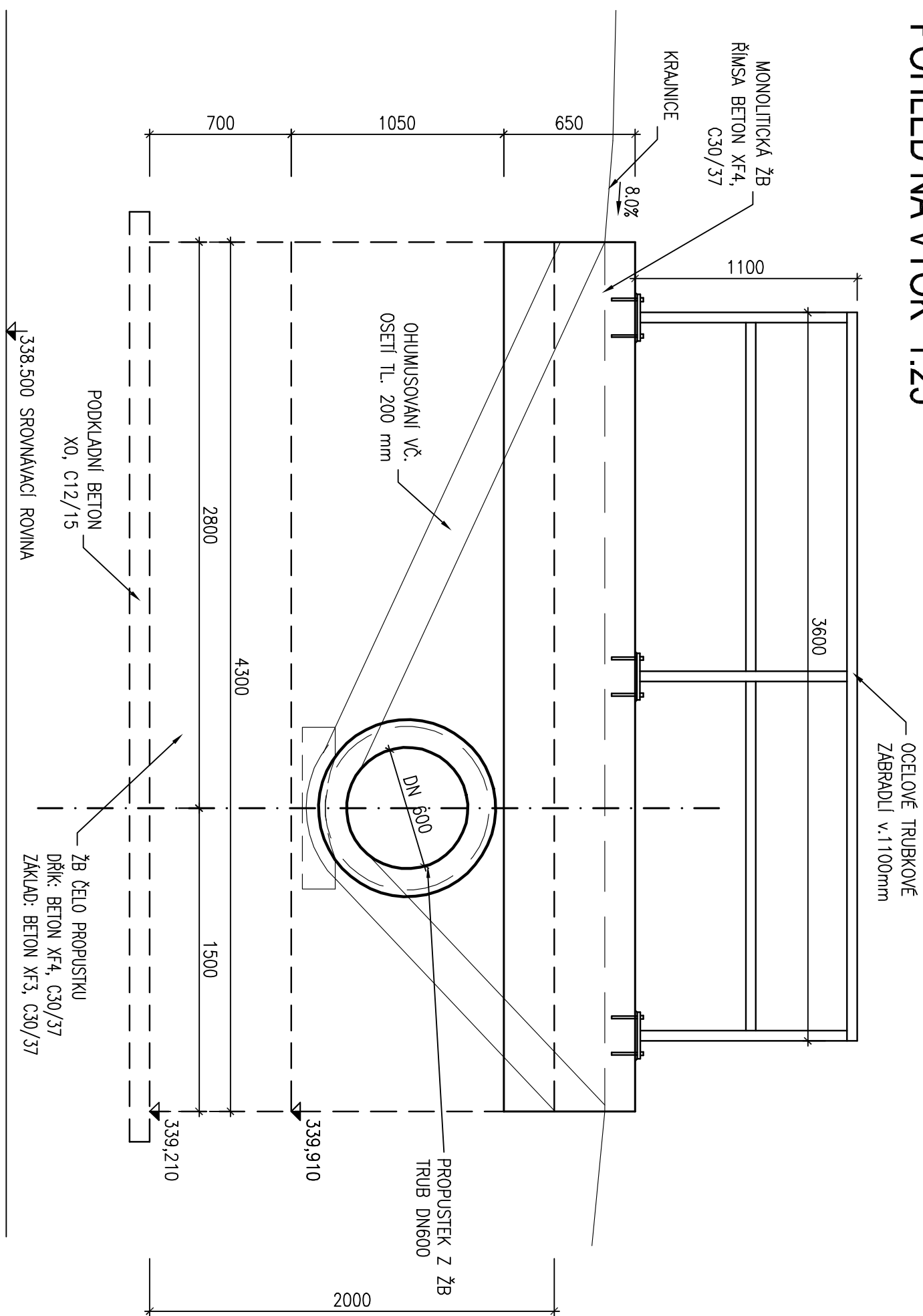


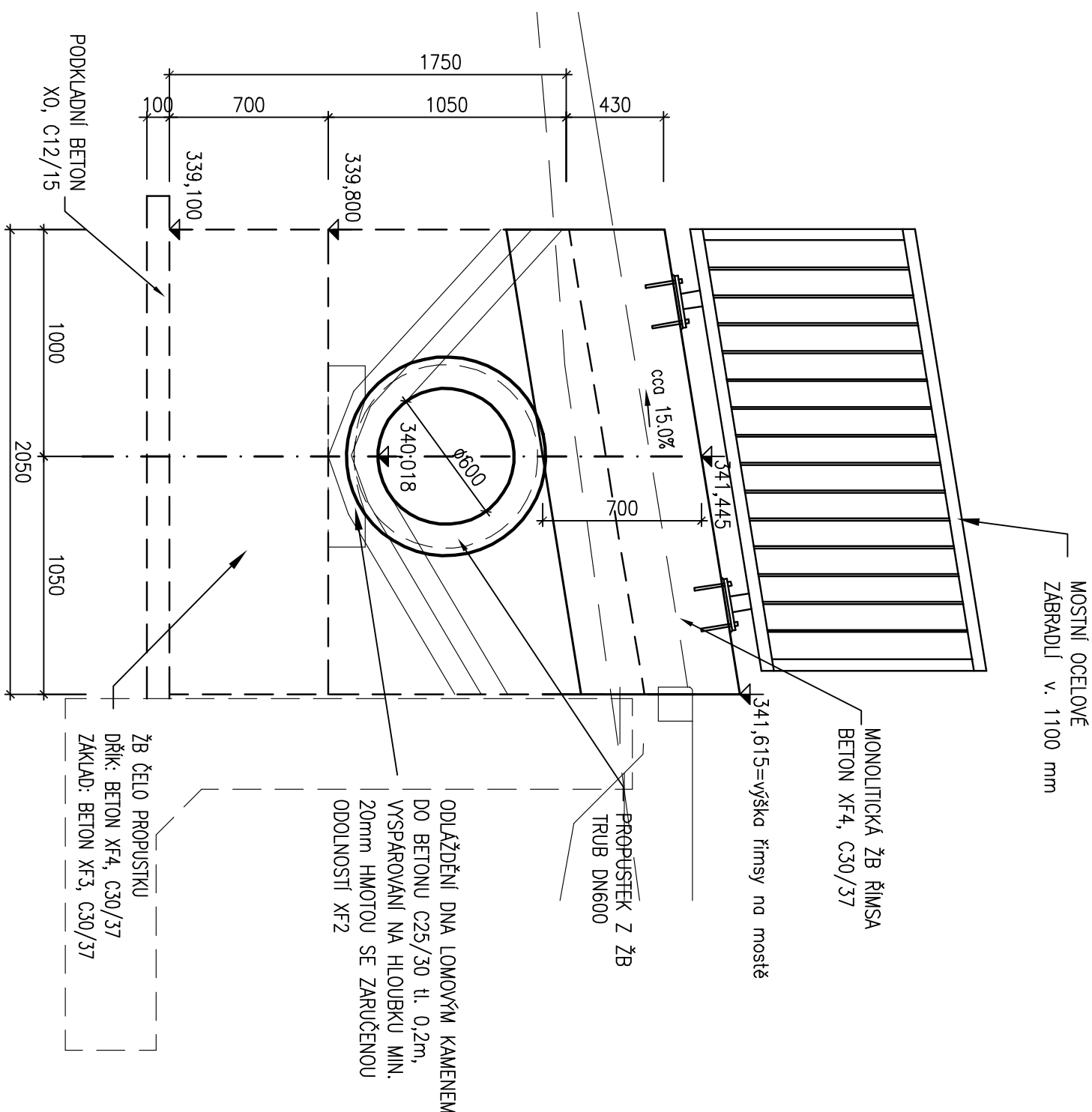
SCHÉMA VÝZTUŽE 1:25



POHLED NA VTOK 1:25



POHLED NA VÝTOK 1:25



STANICE INŽENÝRSKÉ SÍTĚ:

SÍDLONOŽ ZEMNÍ KABEL (TELEFONICA)

MAGNETNÍ VEDENÍ NA (E.ON)

HRAZICE OKRO MOŘSKÝ PÁRS

Beton XF4, XF3, C30/37

Beton X0, C12/15

Ocel B500B

Krytí výztuže

– jmenovitě 50mm

- minimální 40mm

Krytí výztuže bude zabezpečeno

Veškerý výztuž bude vodivě
nevodivými distančními prvky

veskrin vyzuz baac vaairc propojcin

[illegible]